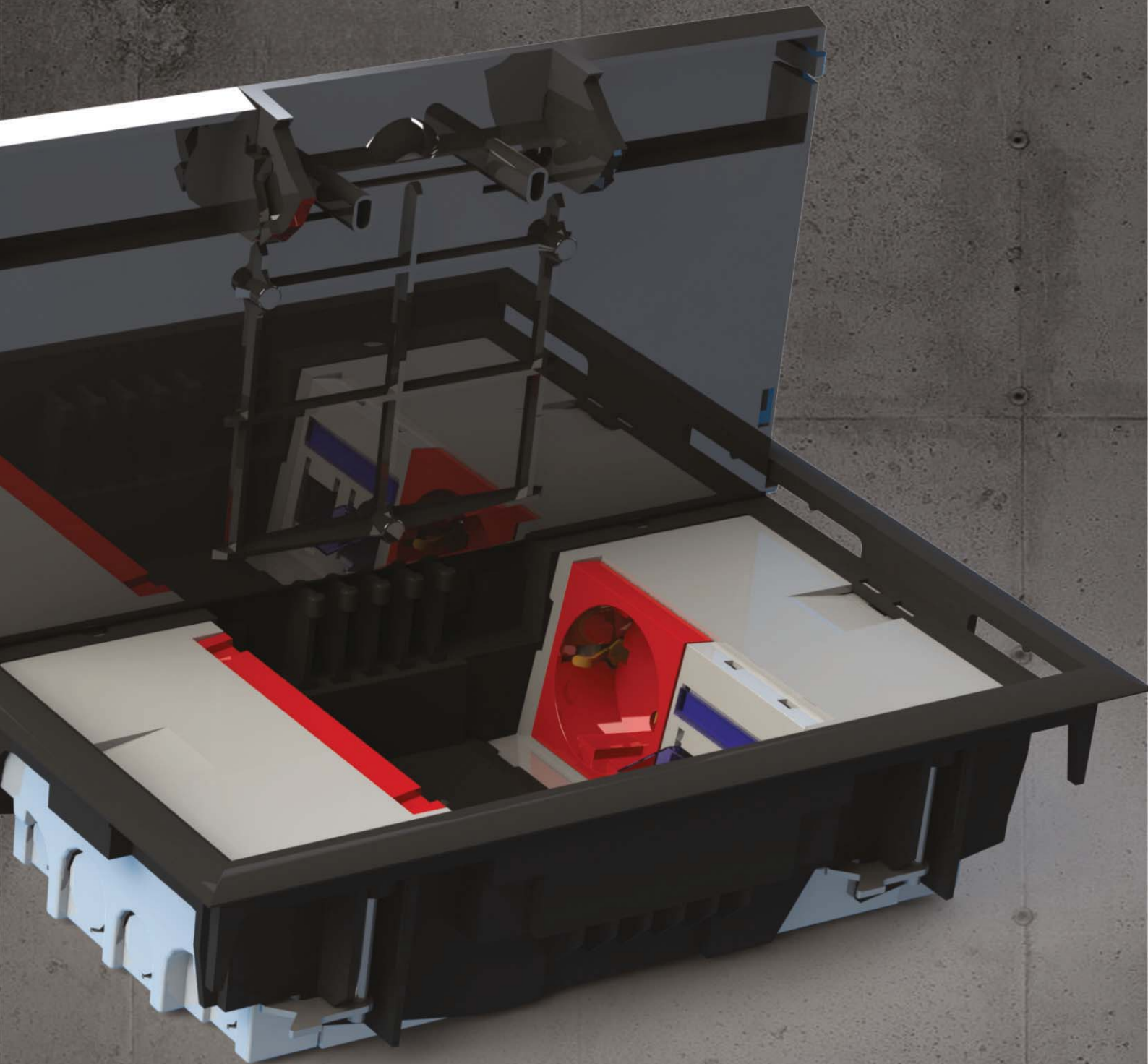


Caixas de Chão
Cajas de Suelo
Floor Boxes
Boîtes de Sol



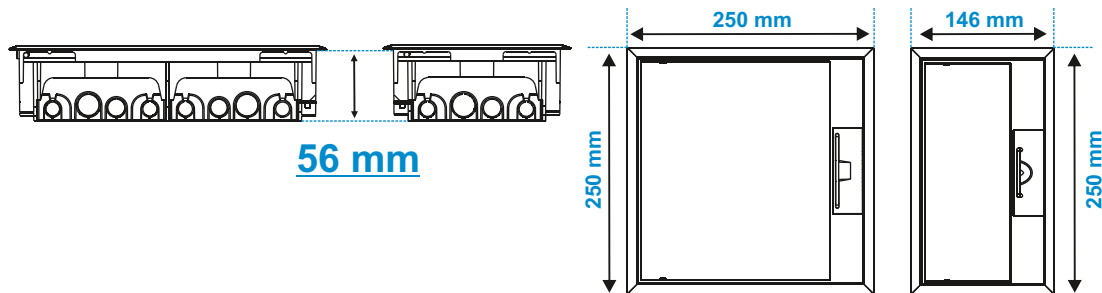
► Caixas de chão JSL para aparelhagem tipo 45 x 45
Solução perfeita para soalho técnico e chão compacto de cimento

► Cajas de suelo JSL para mecanismos tipo 45 x 45
Solución perfecta para suelo técnico y pavimento de hormigón

► JSL Floor Boxes for 45 x 45 appliances
Perfect solution for both concrete and raised technical floor

► Boite de sol JSL pour mécanismes type 45 x 45
Solution idéale pour le sol technique en planchers et pour le chape béton

	-25° C +60° C
	Material termoplástico Material termoplástico Thermoplastic material Materiel thermoplastique
	Fixação por parafusos e garras Fijación por tornillos y garras Fixing by screws and clamps Fixation avec des vis et griffes
	Cor Color Couleur Couleur
	4X 09
	750 N 5000 N
	EN 60670-1 EN 50085-1 EN 50085-2-2



Cx de chão 8 mod's **com** chapa de aço galvanizada
Caja suelo 8 mod's **con** chapa de acero
Floor box 8 Mod's **with** steel galvanized plate
Boite sol 8 mod's **avec** plaque d'acier

745-8C
1 (Un)

Cx de chão 8 mod's **sem** chapa de aço galvanizada
Caja suelo 8 mod's **sin** chapa de acero
Floor box 8 mod's **without** steel galvanized plate
Boite sol 8 mod's **sans** plaque d'acier

745-8SC
1 (Un)



Cx de chão 4 mod's **com** chapa de aço galvanizada
Caja suelo 4 mod's **con** chapa de acero
Floor box 4 mod's **with** steel galvanized plate
Boite sol 4 mod's **avec** plaque d'acier

745-4C
1 (Un)

Cx de chão 4 mod's **sem** chapa de aço galvanizada
Caja suelo 4 mod's **sin** chapa de acero
Floor box 4 mod's **without** steel galvanized plate
Boite sol 4 mod's **sans** plaque d'acier

745-4SC
1 (Un)

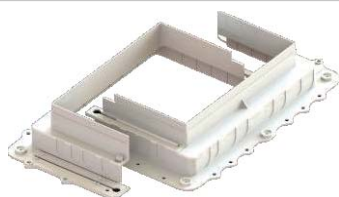


· Acessórios
· Accesorios
· Accessories
· Accessoires

"Forma" para cimento para caixa de chão 4 e 8 mod's
Registro para hormigón para caja suelo 4 y 8 mod's
Concrete frame for floor box of 4 and 8 mod's
Pièce encastrement béton pour boite sol de 4 et 8 mod's

Bloco de esferovite para caixa de 4 e 8 mod's
Bloque de poliestireno para caja de 4 y 8 mod's
"Mudcap" bloc for box of 4 and 8 mod's
Blocs de PS pour boite de 4 et 8 mod's

Placa metálica 4 e 8 mod's (espessura 2,5 mm)
Placa metálica 4y 8 mod's (espesor 2,5 mm)
Metalic plate 4 and 8 mod's (thickness 2,5 mm)
Plaque métallique 4 et 8 mod's (épaisseur 2,5 mm)



CRF748
1 (Un)



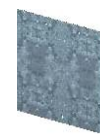
EPS4M
1 (Un)



EPS8M
1 (Un)



745M
1 (Un)



748M
1 (Un)

▶ Caixas de chão JSL para aparelhagem tipo 45 x 45
Solução perfeita para soalho técnico e chão compacto de cimento

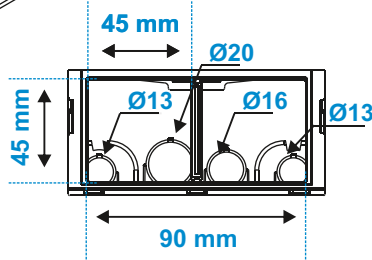
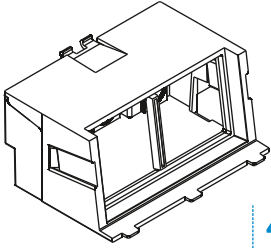
▶ Cajas de suelo JSL para mecanismos tipo 45 x 45
Solución perfecta para suelo técnico y pavimento de hormigón

▶ JSL Floor Boxes for 45 x 45 appliances
Perfect solution for both Concrete and Raised Technical floor

▶ Boite de sol JSL pour mécanismes type 45 x 45
Solution idéale pour le sol technique en planchers et pour le chape béton



* Aparelhagem
* Mecanismos
* Sockets
* Appareillage



Schuko



(45 x 45)



(45 x 45)

Tomada schuko c/ alv. protegidos (branca / encarnada)
Base de enchufe schuko c/ protección (blanca / roja)
Two pole+earth schuko socket w/ protection (white / red)
Prise de courant schuko protégée (blanche / rouge)

745-T-BR

745-T-EN

8 (Un)

8 (Un)



Rj45



(45 x 45)



(45 x 45)



(45 x 45)

Tomada RJ45 CAT6 dupla AMP (c/ tomadas)
Toma RJ45 CAT6 doble AMP (c/ tomas)
Rj45 CAT6 Double socket AMP (sockets include)
Prise RJ45 CAT6 duple AMP (avec les prises)

745-LAN

Placa RJ45 dupla AMP
Placa RJ45 doble AMP
Rj45 double plate AMP
Plaque RJ45 duple AMP

745-AMP

10 (Un)

10 (Un)

Placa RJ45 dupla keystone
Placa RJ45 doble keystone
Rj45 double Plate keystone
Plaque RJ45 duple keystone

745-KEY

10 (Un)

10 (Un)



Nema 5-15



(90 x 45)



(90 x 45)



(90 x 45)



(90 x 45)

Acessorio p/ tomada NEMA 5-15 (branca / encarnada)
Acessorio p/ base de enchufe NEMA 5-15 (blanca / roja)
Accessorie for socket-outlet NEMA 5-15 (White / red)
Acessoire pour prise NEMA 5-15 (blanche / rouge)

745-NEM

745-NEM-R

10 (Un)

10 (Un)

Acessório p/ tomada NEMA 5-15 (branca / encarnada)
Acessorio p/ base de enchufe NEMA 5-15 (blanca / roja)
Accessorie for socket-outlet NEMA 5-15 (white / red)
Acessoire pour prise NEMA 5-15 (blanche / rouge)

745-EGL

745-EGL-R

10 (Un)

10 (Un)



French



(45 x 45)



(45 x 45)

Tomada francesa c/ alv. protegidos (branca / encarnada)
Base de enchufe francesa c/ protección (blanca / roja)
Two pole+earth french socket w/ protection (white / red)
Prise de courant français protégée (blanche / rouge)

745-F

745-FE

8 (Un)

8 (Un)



TV/Sat.



(45 x 45)



(22,5 x 45)

Tomada TV/Sat. 1 módulo
Toma TV/Sat. 1 modulo
Socket Sat/TV. 1 module
Prise TC/Sat. 1 module

745-TV

Tomada TV/Sat. 1/2 módulo
Toma TV/Sat. 1/2 modulo
Socket Sat/TV. 1/2 module
Prise TC/Sat. 1/2 module

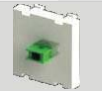
745-TVM

10 (Un)

10 (Un)



Optic.



(45 x 45)

Tomada TV/Sat. 1 modulo
Toma TV/Sat. 1 modulo
Socket Sat/TV. 1 module
Prise TC/Sat. 1 module

745-OP

10 (Un)



(45 x 45)

1 Módulo ciego
1 Modulo ciego
1 Blind module
1 Module aveugle

745-C

10 (Un)



(22,5 x 45)

½ Módulo ciego
½ Modulo ciego
½ Blind module
½ Module aveugle

745-MC

10 (Un)

Solução para soalho técnico

Solución para suelo técnico

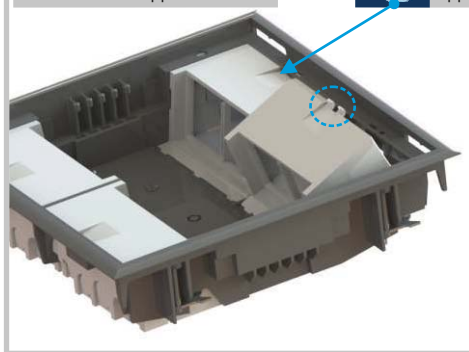
Solution for raised technical floor

Solution pour le sol technique en planchers

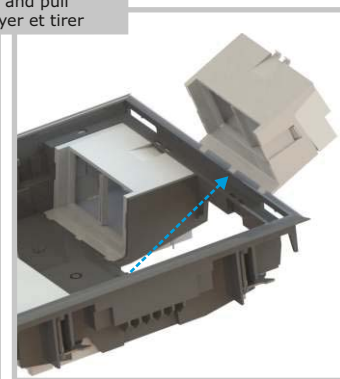
Retirar a tampa
Desmontar la tapa
Remove the cover
Démontez le couvercle



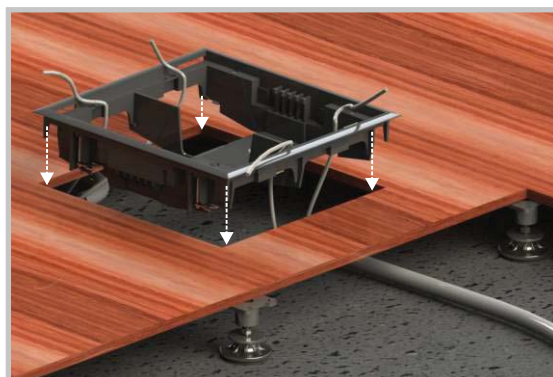
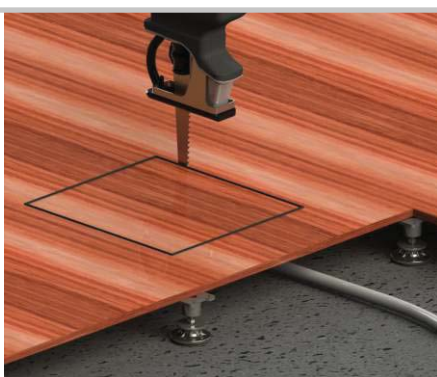
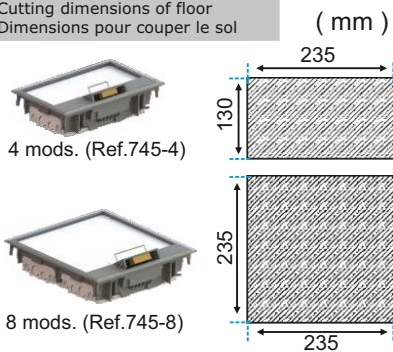
Retirar as caixas de alojamento
Desmontar las cubetas
Remove the mounting
Démontez les supports



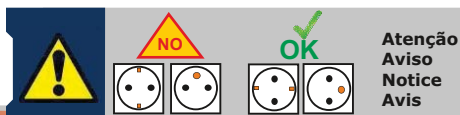
Pressionar e puxar
Presionar y tirar
Press and pull
Appuyer et tirer



Dimensões de corte do pavimento
Dimensiones de corte del piso
Cutting dimensions of floor
Dimensions pour couper le sol



Ligação de tomadas
Conexión de las tomas
Sockets connection
Connection des prises



Atenção
Aviso
Notice
Avis



Pressionar até trancar
Presionar hasta fijar
Press to lock
Appuyer pour bloquer



Para instalação de tomada dupla NEMA-5-15, cortar o separador central
Para Instalación de toma doble NEMA-5-15, cortar el separador central
Pour l'installation de la prise double NEMA-5-15, couper le séparateur central



▶ Solução para soalho técnico

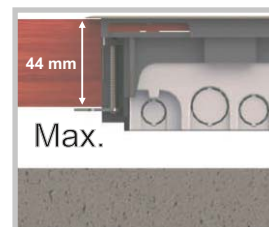
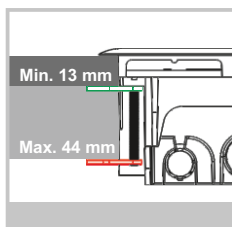
▶ Solución para suelo técnico

▶ Solution for raised technical floor

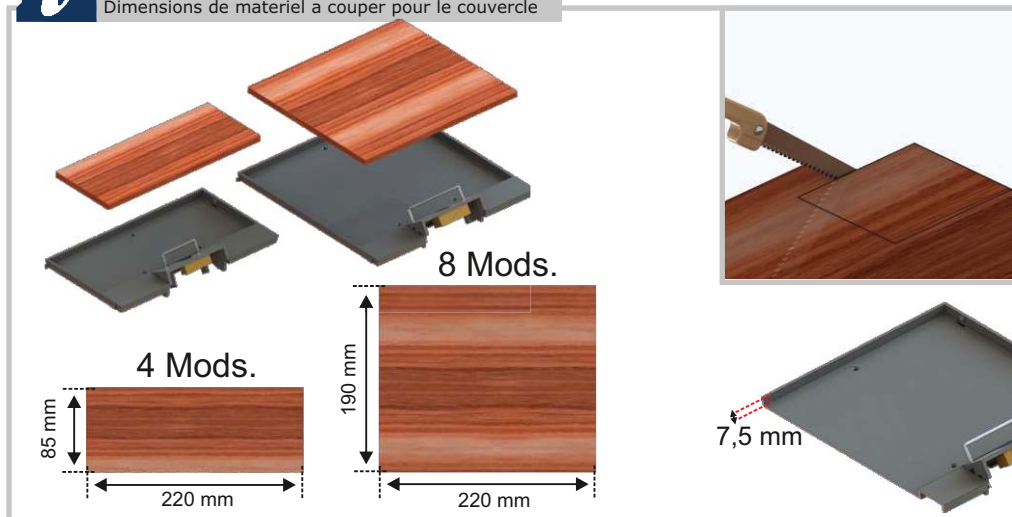
▶ Solution pour le sol technique en planchers



Máxima e mínima espessuras de aperto da garra
 Maxima e minima espesor de apertura de la garra
 Maximum and minimal thickness of clamps
 Maximum et minimum de l'épaisseur poignée

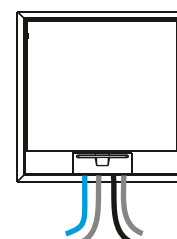
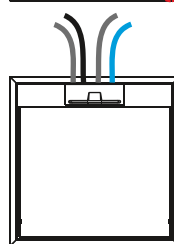
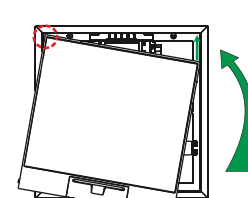
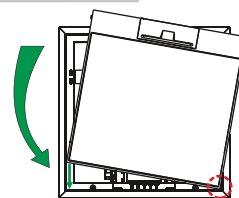


Dimensões de corte de material p/ tampa
 Dimensiones de corte de material p/ tapa
 Cutting dimensions of material for cover
 Dimensions de materiel a couper pour le couvercle



A tampa pode ser montada com a saída dos cabos para ambos os lados
 Se puede acoplar la tapa con salida de cables para los dos lados
 The cover can be assembled with the cables exit to both sides
 Le couvercle peut être assemblé avec la sortie des cable pour les 2 côtés

Posição final de encaixe
 Posición final de ajuste
 Final Fit position
 Position final d'assemblage

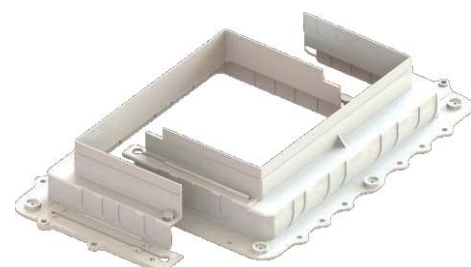
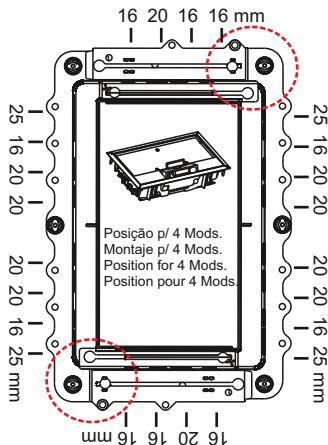
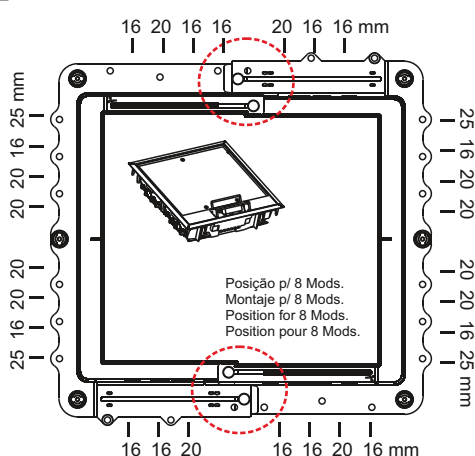


▶ Chão em betão





▶ Suelo en hormigón

▶ Concrete floor

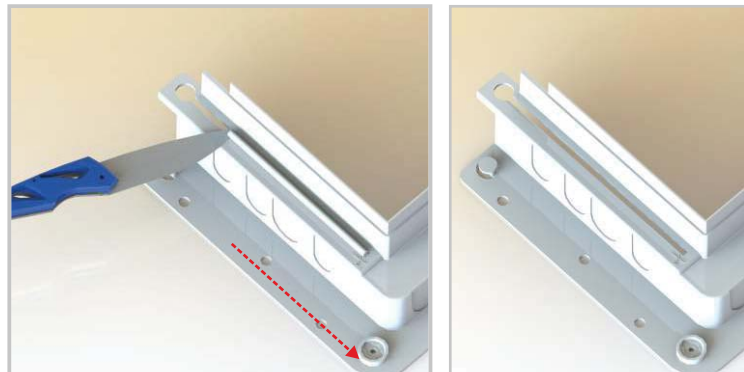
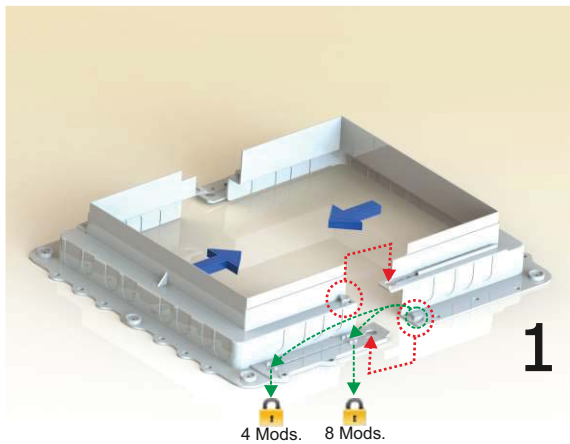
▶ Chape béton




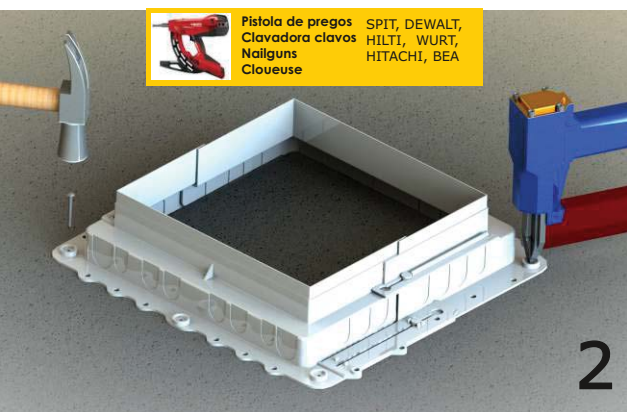
Ref : CRF748


 Uma só peça, com duas posições de encaixe, para as 2 referências de caixas de chão (4 e 8 módulos 45x45).
 Una sola pieza, con dos posiciones de ajuste, para las 2 referencias de cajas de suelo (4 y 8 módulos 45x45).
 Just one piece with 2 assembling positions, for both 2 floor boxes references (4 and 8 modules 45x45).
 Seule une pièce avec deux positions d'assemblage pour les 2 références de boîtes de sol (4 et 8 modules 45x45).

Aceita caixas de: 4 e 8 Mods.
 Acepta cajas de: 4 y 8 Mods.
 Accepts boxes of: 4 and 8 Mods.
 Accepte boîte de: 4 et 8 Mods.




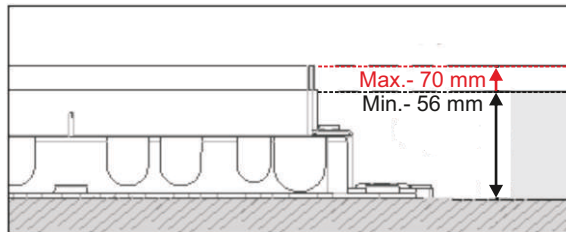
 Cortar como na figura para efectuar montagem para caixa de 4 módulos
 Cortar como en la imagen para caja de 4 módulos
 Cut according to the picture to assemble the box of 4 modules
 Couper comme l'image pour l'assemblage de la boîte de 4 modules



 Pistola de pregos SPIT, DEWALT, HILTI, WURT, HITACHI, BEA
 Clavadora clavos
 Nailguns
 Cloueuse



 Para camadas de betonilha superiores a 70 mm, ver pág. seguinte
 Para alturas de hormigón superiores a 70 mm, ver pág. siguiente
 For concrete layers higher than 70 mm, see next page
 Pour l'hauteur de béton supérieur à 70 mm, voir la page suivante



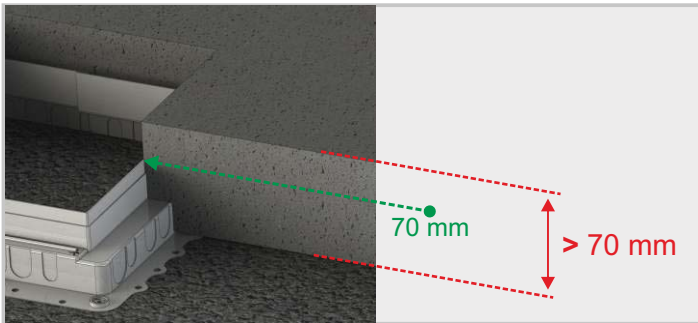
▶ Chão em betão

▶ Suelo en hormigón

▶ Concrete floor

▶ Chape béton

i Para camadas de betonilha superiores a 70 mm, recomenda-se a utilização de bloco de esferovite
 Para alturas de hormigón superiores a 70 mm, se recomienda el uso del bloque de poliestireno
 For concrete layers thicker than 70 mm, the use of "Mudcap" bloc is recommended
 Pour l'altura de béton superior a 70 mm, utiliser le bloque de PS



Ref. EPS4M



Ref. EPS8M

Bloco de esferovite para caixa de 4 mod's
 Bloque de poliestireno para caja de 4 mod's
 "Mudcap" bloc for box of 4 mod's
 Blocques de PS pour boîte de 4 mod's



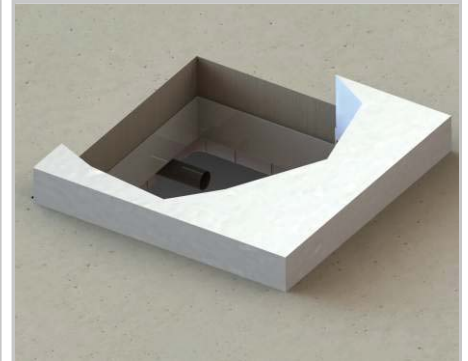
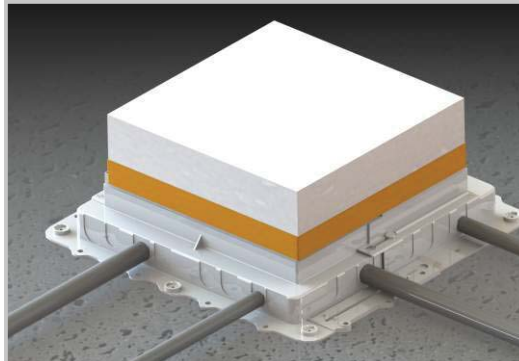
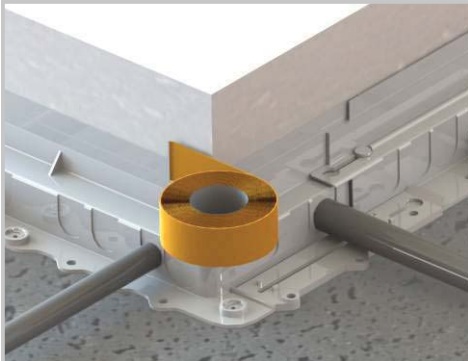
Ref. - EPS4M
 1 (Un)

Bloco de esferovite para caixa de 8 mod's
 Bloque de poliestireno para caja de 8 mod's
 "Mudcap" bloc for box of 8 mod's
 Blocques de PS pour boîte de 8 mod's

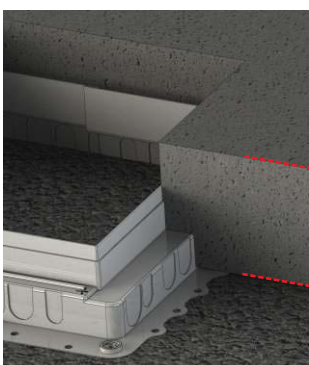


Ref. - EPS8M
 1 (Un)

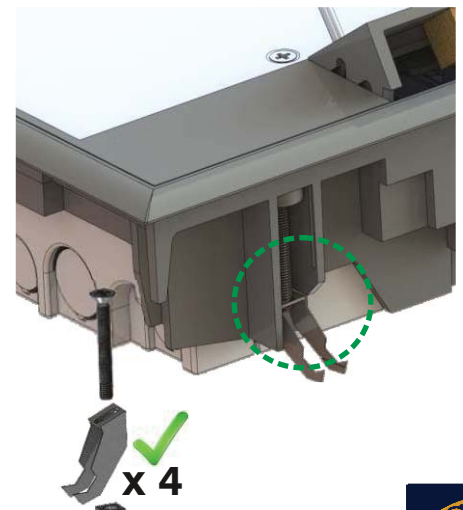
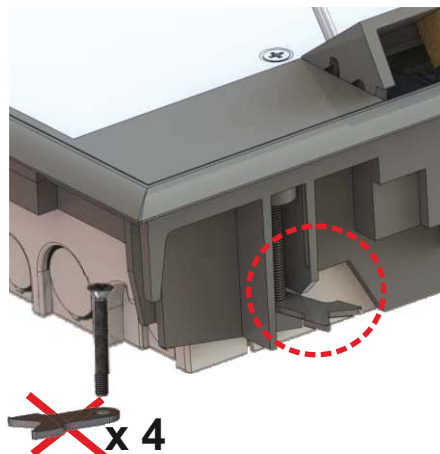
Montagem
Montaje
Assembly
Assemblage



! Para camadas de betonilha superiores a 83 mm, utilizar garra especial contida na embalagem
 Para alturas de hormigón superiores a 83 mm, utilizar garra especial contenida en el embalaje
 For concrete layers thicker than 83 mm, use special claw contained in the pack
 Pour l'hauteur de béton superieur a 83 mm, utiliser griffes speciales contenues dans l' emballage



> 83 mm



**Informações técnicas****Tipo de produto e condições de instalação**

Caixa de distribuição de chão:
Ambientes com chão seco e com tratamento seco do pavimento

Tipo de chão

Chão em cimento e chão técnico

Número de módulos 45 x 45

Ref 745-4 / 4 Mods
Ref. 745-8 / 8 Mods

Matéria prima

Materiais livres de halogéneo;
Nylon 6 e aço galvanizado

Temperatura de operação

-25° C / + 60° C

Graus de protecção IP e IK

IP 4X / IK 09

Características eléctricas

Sem continuidade eléctrica e com características de isolamento

Resistência mecânica

Resistência à carga vertical aplicada em pequena superfície e em grande superfície;
750 N / 5000 N

Cor:

Cinzento graffiti RAL7011
Preto RAL 9005

De acordo com as Normas aplicáveis

EN 60670-1
EN 50085-1
EN 50085-2-2

Información técnica**Tipo de producto y condiciones de instalación**

Caja de distribución de suelo:
Ambientes con suelo seco y tratamiento seco del pavimento

Tipo de suelo

Pavimento en hormigón y suelo técnico elevado

Número de módulos 45x45

Ref 745-4 / 4 Mods
Ref. 745-8 / 8 Mods.

Material

Materiales libres de halógenos;
Nylon 6 y Acero

Temperatura de funcionamiento

-25° C / + 60° C

Grado de protección IP y IK

IP4X / IK 09

Características eléctricas

Sin continuidad eléctrica y con características de aislamiento de la corriente

Resistencia mecánica

Resistencia a la carga vertical aplicada sobre superficie pequeña y gran superficie
750 N / 5000 N

Cor:

Gris graffiti RAL7011
Negro RAL 9005

De acuerdo con las Normas aplicables

EN60670-1
EN50085-1
EN50085-2-2

Technical information**Type of product and Installation conditions**

Distribution floor box: Dry soil environments and with dry treatment of the ground

Floor type

Concrete floor and technical raised floor

45x45 Modules number

Ref 745-4 / 4 Mods
Ref. 745-8 / 8 Mods

Raw material

Halogen Free materials; Nylon 6 and steel

Operating Temperature

-25° C / + 60° C

IP and IK protection degrees

IP4X / IK 09

Electrical features

Without electrical continuity and with insulation properties

mechanical resistance

Resistance to vertical load applied on small and large surface area
750 N / 5000 N

Cor:

Grey graffiti RAL7011
Black RAL 9005

In accordance with the relevant Standards

EN60670-1
EN50085-1
EN50085-2-2

Informations techniques**Type de produit et conditions d'installation**

Boîte de distribution au sol: Environnements avec un sol sec et avec traitement sec du sol

Type de sol

Chape béton et sol technique surélevé

Nombre de Modules 45x45

Ref 745-4 / 4 Mods
Ref. 745-8 / 8 Mods

Matière première

Matières sans halogènes; Nylon 6 et Acier

Température de fonctionnement

-25° C : + 60 °C

Degrés de protection IP et IK

IP4X / IK 09

Caractéristiques électriques

Sans continuité électrique et avec caractéristiques d'isolation

Resistance mécanique

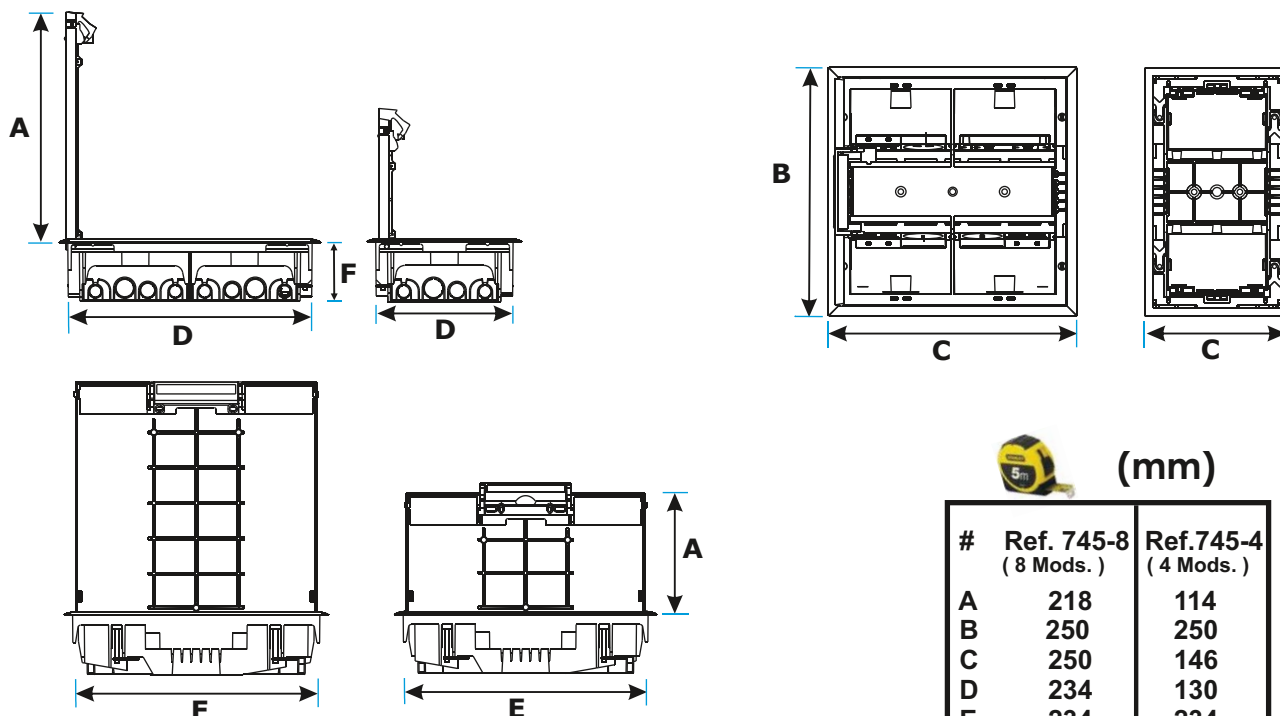
Résistance à la charge verticale appliquée sur petite surface et grande surface
750 N / 5000 N

Cor:

Gris graffiti RAL7011
Noire RAL 9005

En conformité avec les Normes applicables

EN60670-1
EN50085-1
EN50085-2-2



**Composição do produto**

-Caixa super baixa; somente 56 mm de altura.

- Com 4 garras e parafusos para fixação ao soalho técnico e chão falso, ou para fixação a uma inovadora caixa plástica submersível para utilização em chão de cimento com ou sem massa auto-nivelante.

NOTA: Em cada embalagem, são fornecidas 4 garras e 4 porcas adicionais, de forma a fixar devidamente as caixas de chão às paredes laterais de chão oco ou madeira maciça ou laje de grande espessura.

- Tampa removível sem ferramentas. Pode montar-se indistintamente e rodar 180° de maneira a adequar a saída de cabos de acordo com as necessidades do local.

-Chapa metálica de aço galvanizado (221 x 86mm) para caixa Ref. 745-4 e (221x191mm) para a Ref. 745-8. Anti-corrosão e com protecção acrescida em caso de cargas e pesos elevados. Esta placa metálica pode aparafusar-se à tampa plástica por meio de parafusos.

-Tampa passa-cabos rotativa, com barreira de espuma anti-pó e protecção dos cabos. Quando está na posição aberta, o seu fecho fica travado de maneira a não esmagar e danificar os cabos em caso de pressão accidental. Permite a passagem de até 10 cabos de 6 mm.

- Caixa interior modular para alojamento de 2 tomadas tipo 45x45 ou uma tomada dupla de 45 x 90. Esta caixa interior modular para as tomadas (2 por caixa modular) permite a instalação de: **4 tomadas 45 x 45 tipo Mosaic® na caixa de chão Ref. 745-4 e 8 tomadas 45 x 45 na caixa de chão Ref. 745-8.**

NOTA IMPORTANTE: A peça posterior destas caixa interiores modulares, têm pré-cortes de maneira a receber: 2 cabos até 13 mm, para receber um tubo anelado de 16 mm e ainda para um tubo anelado 20 mm.

Composición del producto

-Caja super baja; Sólo 56mm.

- 4 tornillos y garras para anclaje y sujecion a falso suelo y suelo técnico, o para sujecion en la innovadora caja plastica de registro Ref. CFR748, para instalacion en pavimento de hormigón macizo con o sin masa de nivelación. NOVEDAD: cada caja de suelo viene provista de un juego de 4 garras de anclaje (y tuercas) suplementarias para una buena fijación a las paredes laterales de los huecos donde este empotrada.

-Tapa extraible sin herramientas. Puede montar-se indistintamente en ambos lados de acuerdo con la salida de cables mas adecuada a la disposición de la hogar.

-Placa metálica protectora de acero galvanizado anti-corrosion (221 x 86 mm) para Ref. 745-4 y (221 x 191 mm) para la Ref. 745-8), con resistencia anadida a cargas elevadas. Esta placa metálica se puede atornillar a la tapa plastica principal.

-Tapa pasacable rotativa con bloque de espuma anti polvo adaptable y protector del cable. Cuando en posicion abierta, se queda frenada para no aplastar los cables en caso de presión accidental. Permite el paso de hasta 10 cables de 6 mm.

-Cubetas sujetadoras modulares para montaje de 2 aparatos 45 x 45 o 1 aparato doble 45x90. Esta cubeta para los mecanismos (2 por cubeta) permite la instalación de **4 aparatos 45 x 45 tipo Mosaic® en la caja de suelo Ref. 745-4 y 8 aparatos 45 x 45 en la caja de suelo Ref. 745-8.** NOTA IMPORTANTE: La pieza posterior de estas cubetas está pre-troquelada para recibir 2 cables hasta 13 mm de diametro y para tubo corrugado de 16 y 20 mm (1 entrada corrugado 16 e 1 entrada para el 20 mm).

Product composition

-Extra low body height, only 56 mm.

- 4 tighten screws plus 4 locking toggles assembled on the four corners, to hold the box body to the raised floor panels, or to fix it into the concrete frame submerged piece Ref. CFR748.

NOTICE: each box is provided with an extra pack of 4 steel clamps and nuts that can move sideways, providing lateral fixing to any type of walls and suitable for massive floors and hard wood.

- Removable Lid; this removable and reversible lid cover can be rotated without tools and according to the cables exit needs. This way, the user can adjust the cables exit to the office desks layout.

- Corrosion proof metal plate upper cover (221x86 mm) for Ref. 745-4 and (221x191 mm) for Ref. 745-8). With strong resistance to heavy loads. This galvanized metal plate protects the floor boxes from people walking over them and any other mechanical loads. This hinged lid can be screwed to the main lid.

- Rotating cover with dust protection foam. The main lid presents a cable outlet on a small rotating cover having an adaptable foam bloc to prevent dust and dirt to enter inside the floor box. This cable outlet, allows 10 cables to pass through. It has a "brake position" in order to protect the cables from being smashed and damaged in case of any misuse or accidentally forced to close down.

- Mounting Brackets receiving the 45 x 45 appliances faceplates (any type); **2- 45 x 45 units for each mounting bracket giving a number of: 45 x 45 appliances for the floor box Ref.745-4, and 8- 45 x 45 appliances for the floor box Ref.745-8.**

NOTICE: The back part of each mounting bracket is provided with 2 removable knock-outs for cables anchorage using cable ties (cables fill 13 mm external diameter) and two entries for corrugated tube (one for 16 and one for 20 mm).

Composition du produit

- Corps super-compact, seulement 56 mm d'hauteur.

- Avec 4 vis et griffes pour la fixation au sol et dans le plancher technique surélevé, ou l'attachement à une innovant boîte d'encastrement plastique pour chape béton.

REMARQUE: dans chaque emballage sont fournis 4 griffes supplémentaires et 4 écrous, afin d'installer correctement les boîtes dans le plancher des bois creux ou pleins ou des sols massifs de bois de grande épaisseur.

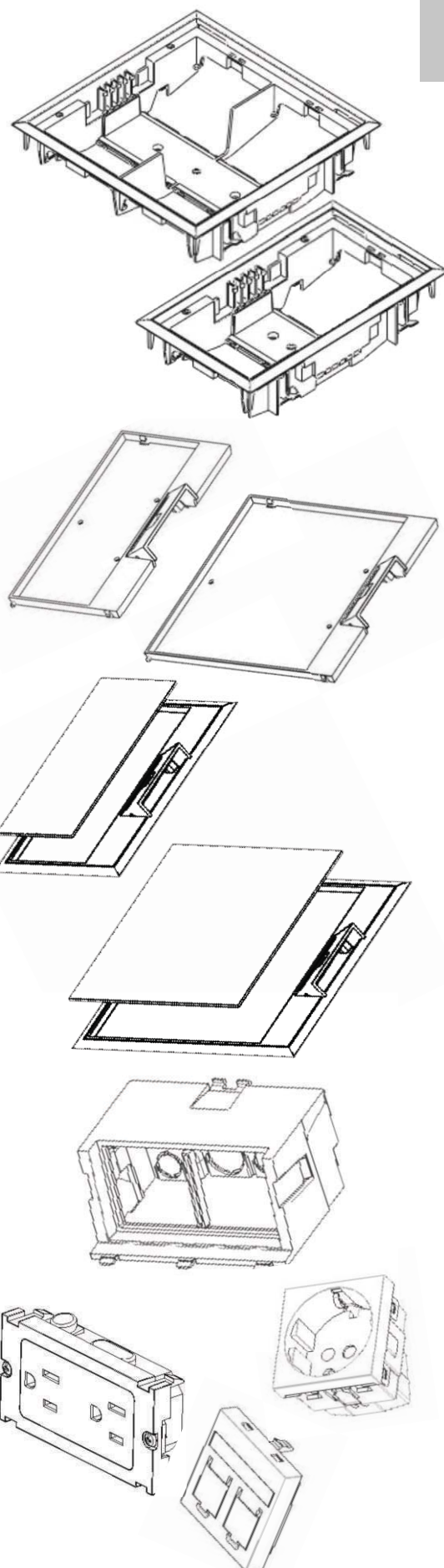
-Livrés avec couvercle réversible amovible. peut être tourné sans outil et d'accord la sortie des cables désirée. Comme ça, l'utilisateur peut ajuster la sortir des cables selon la disposition du lieu.

-Platine métallique anti-corrosion (221x86 mm pour Réf. 745-4 et 221x191 mm pour Réf. 745-8). Avec une forte résistance aux charges lourdes, cette plaque galvanisée, protège les boîtes de sol des personnes marchant sur eux et d'autres sollicitations mécaniques. Cette plaque peut être vissé sur le couvercle principal.

-Couvercle rotatif avec de la mousse anti-poussière. Le couvercle principal présente une sortie de cables sur un petit couvercle rotatif présentant un bloc de mousse adaptable pour empêcher la poussière et la saleté de pénétrer à l'intérieur de la boîte de sol. Cette sortie de câbles permet de passer 10 cables à travers. Possède une "position de sécurité" pour protéger les câbles d'être écrasés et endommagés en cas de pression accidentelle.

-Supports d'appareillage pour recevoir les modules d'appareillage 45 x 45 (tous les types), 2 unités 45 x 45 pour chaque support de montage donnant un nombre de: **4 modules type Mosaic® pour la boîte de sol Ref.745-4, et 8 modules Mosaic® pour la boîte de sol Ref.745-8.**

REMARQUE: La partie arrière de chaque support de montage reçoit 2 câbles jusqu'à 13 mm de diamètre et aussi deux entrées pour tube anellé (une pour 16 et une pour 20 mm).





As caixas de chão JSL são adequadas para todos os tipos de soalhos técnicos e para chão de cimento mediante a utilização de uma inovadora peça plástica encastrável que serve de "forma" e permite integrar as caixas de chão em pavimentos maciços de betão.

O corpo principal das caixas de chão, a tampa principal, bem como todos os outros componentes fornecidos, são produzidos em materiais resistentes e livres de halogéneos conforme as normas aplicáveis. A gama de caixas de chão JSL é a solução correcta e económica para: escritórios, escolas, centros de informática, hotéis, lojas comerciais e lares, onde se necessitam múltiplas ligações a redes de potência e telecomunicações, computadores, iluminação, entre outros.

A fixação das tomadas nas caixas de chão é efectuada com recurso a caixas interiores modulares aptas a receber todo o tipo de aparelhagem 45 x 45 (tipo MOSAIC®) de qualquer fabricante reconhecido neste tipo de aparelhagem.

As caixas de chão JSL são adequadas para locais onde não ocorre acumulação de água ou de outros líquidos.

Las cajas de suelo JSL son adecuadas para todo tipo de suelos técnicos y suelos en hormigón, mediante utilización de registro plástico innovador, tanto en interior como en exterior, en locales secos.

El cuerpo principal de las cajas de suelo, la tapa, así como todos los componentes suministrados, se producen en materiales resistentes, durables y libres de halógenos conforme la Normativa aplicable.

La gama de cajas de suelo JSL es la solución correcta y económica para oficinas, centros de cálculo, tiendas, escuelas, hoteles, estudios y locales donde se necesitan múltiples conexiones y dispositivos eléctricos y de Datos, teléfonos, ordenadores, iluminación local.

La fijación de las tomas en la caja de suelo se hace con un innovador bastidor modular interior para montaje de mecanismos 45x45 (tipo MOSAIC®) de prácticamente todos los fabricantes reconocidos en este tipo de equipos.

Las cajas de suelo JSL, son destinadas a locales donde no ocurre acumulación de agua o líquidos.

The JSL flush floor boxes are suitable for use on wood structured floors, raised access floors, indoor dry locations and air handling spaces. In conjunction with a innovative frame, they can be used and quickly installed in solid concrete floor. The floor box lid, main body and other parts, are made of strong and durable recognized halogen free materials in accordance with the relevant standards.

JSL FLOOR BOXES are the best solution for hotels, schools homes, shops, offices or where multiple mixed devices are required and where power and telecommunications (Ethernet and Voice) are needed.

Special modular mounting brackets have been designed to receive any "standardized 45 x 45 MOSAIC® type appliances from any manufacturer.

The JSL floor boxes are intended to be used in places where no water or liquids can be accumulated.

Les boîtes de sol JSL sont adaptées à tous les types de planchers techniques et surélevés et aussi en chape béton, en utilisant une innovante pièce d'encastrement en plastique qui sert comme une «forme» et permet l'intégration des boîtes de sol en béton massif.

Le corp principal des boîtes de sol, le couvercle principal, et tous les autres composants fournis, sont fabriqués en matériaux résistants et sans halogènes selon les Normes applicables.

La gamme de boîtes de sol JSL c'est la meilleur solution technique et la plus économique pour les écoles, les bureaux, centres informatiques, hôtels, boutiques et locales qui nécessitent des connexions multiples de puissance et de télécommunications (Ethernet et voix), comme les Réseaux de données, des ordinateurs et une variété de équipement qui nécessitent de nombreux besoins de câblage. La fixation de l'appareillage à la boîte de sol est faite en utilisant des supports modulaires qui peuvent recevoir tous les types des mécanismes 45x45 (type MOSAIC®) de pratiquement tous les fabricants reconnus de ce genre d'équipement. Les boîtes de sol JSL sont destinées à être utilisées dans les endroits où l'eau ou des liquides ne peuvent pas être accumulés.

